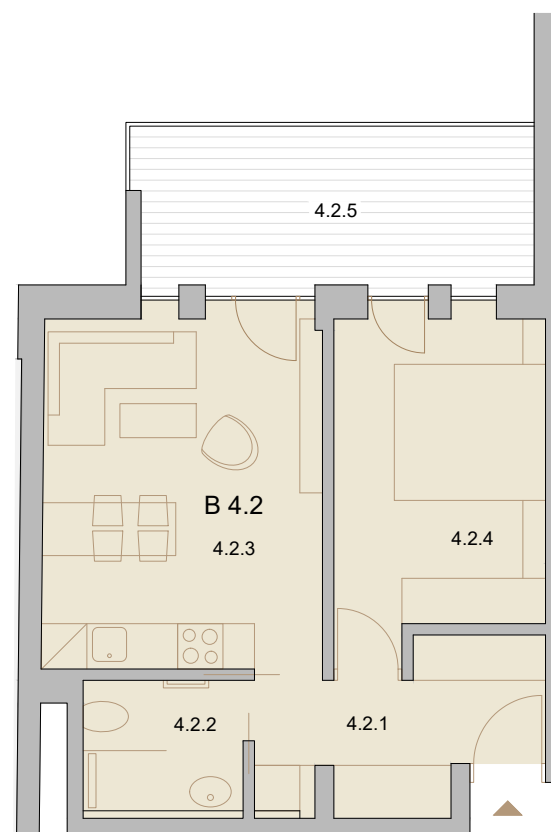


BYT

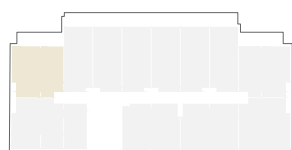
B 4.2

2+KK

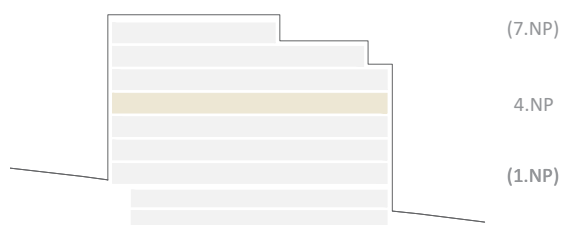
4.2.1 PŘEDSÍŇ	7,26 m <sup>2</sup>
4.2.2 KOUPELNA	3,74 m <sup>2</sup>
4.2.3 OB. POKOJ S KUCH. KOUTEM	17,67 m <sup>2</sup>
4.2.4 LOŽNICE	12,17 m <sup>2</sup>
<b>PODLAHOVÁ PLOCHA BYTU</b>	<b>40,84 m<sup>2</sup></b>
<b>PLOCHA BYTU DLE NV*</b>	<b>42,39 m<sup>2</sup></b>
4.2.5 BALKON	11,67 m <sup>2</sup>
<b>CELKOVÁ PLOCHA JEDNOTKY</b>	<b>54,06 m<sup>2</sup></b>



UMÍSTĚNÍ JEDNOTKY NA PATŘE



ŘEZ DOMEM



\*Uvedená celková plocha jednotky je součtem plochy jednotky k zastavění dle Nařízení vlády č. 366/2013 Sb. a plochy balkonů (lodžii/teras).

Tento plán je pouze ilustrační. Vyobrazené zařízení interiéru v plánech bytů ( kuchyňské linky, nábytek, květiny apod.) není předmětem dodávky. Povrchy jednotlivých místností viz standardy. Čerchované čáry znázorňují konstrukce nad rovinou řezu.

Developer si vyhrazuje právo na změnu standardů, technického vybavení a stavebního řešení.

Parkování a sklep jsou řešeny v rámci smlouvy.

TECHNICKÉ VYBAVENÍ:



b h l b h b

